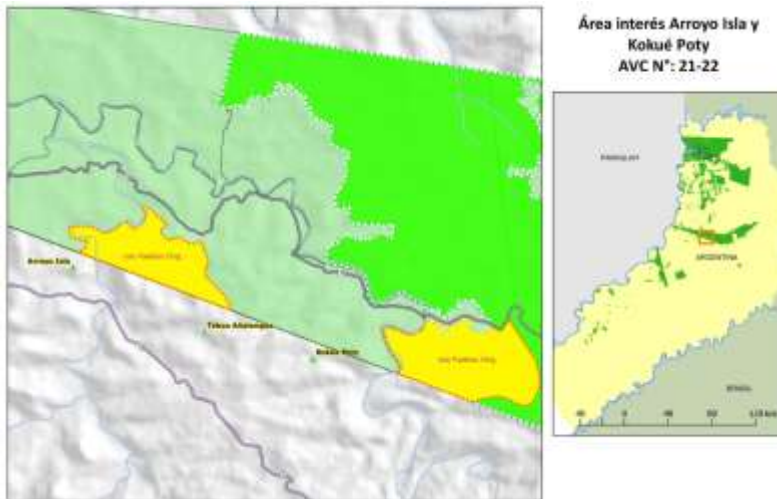


Ubicación

Municipio de Montecarlo, provincia de Misiones, Argentina. El Área de importancia para esta comunidad está comprendida por parte de las fajas ecológicas y bosques protectores ubicados en el predio El Antas, que conforman una superficie aproximada de 350ha de bosque nativo.



Valores de Conservación

AVC5: Utilizan las fajas para cazar aprovechando la gran riqueza faunísticas existente en la zona, y para recolectar frutos, miel y plantas medicinales. Pescan en el arroyo Isla.

AVC6: Obtención de recursos para elaboración de artesanías, construcción de viviendas y templo. Extracción de orquídeas y plantas ornamentales para comercializar.

Amenazas para Conservar los AVC

- Caza y apeo ilegal
- Riesgos de Incendios.
- Afectación del área por actividades operativas
- Desconocimiento estado de conservación de los recursos.



Acciones para Conservar los AVC

- Implementación del programa de protección patrimonial con el control y recorrida de los guardaparques de forma permanente.
- Implementación del plan de prevención de incendios, uso de torres, recorridas en épocas de índice crítico.
- Considerar el área como sitio especial en la evaluación del ARIF (Asignación Riesgos Inicio Faena).
- Implementación del plan de comunicación de actividades operativas a la comunidad.

Monitoreo de Indicadores de Conservación de AVC

- Indicios de caza y apeo ilegal.
- Incendios ocurridos.
- Control de actividades operativas.
- Estado de conservación de los recursos.

Contacto

Por consultas o mayor información comunicarse al:
Mail: informacion.arauco@arauco.com