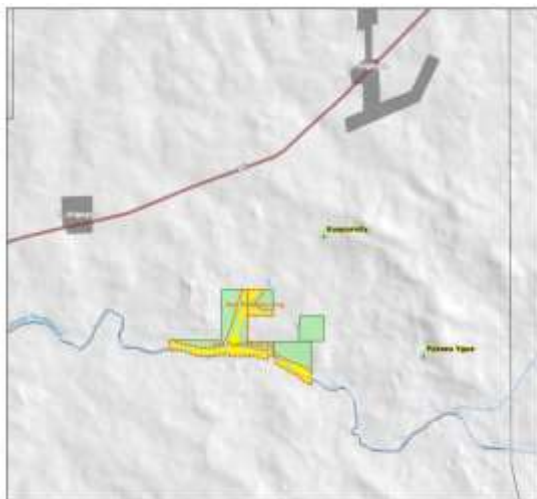


**Ubicación**

Municipio de Hipólito Irigoyen, provincia de Misiones, Argentina. El área de importancia para esta comunidad está comprendida por parte de las fajas ecológicas y bosques protectores ubicados en los predios El Balneario y Silbergleit 1, conformando una superficie aproximada de 55ha de bosque nativo. Dentro de esta misma área se encuentran los sitios de interés para la comunidad Guaporaity.



**Valores de Conservación**

**AVC5:** Utilizan las fajas y bosques protectores del arroyo ñacanguazú como sitio de caza, pesca, recolección de frutos y plantas medicinales como ychongi, varana. Pescan también en una laguna existente en la zona.

**AVC6:** Obtención de recursos para elaboración de artesanías, construcción de casas y templos. Especies destacadas: tacuapí, guembepi, pekurú, Tacuarembó.

**Amenazas para Conservar los AVC**

- Caza y apeo ilegal
- Riesgos de Incendios.
- Afectación del área por actividades operativas
- Desconocimiento estado de conservación de los recursos.



**Acciones para Conservar los AVC**

- Implementación del programa de protección patrimonial con el control y recorrida de los guardaparques de forma permanente.
- Implementación del plan de prevención de incendios, uso de torres, recorridas en épocas de índice crítico.
- Considerar el área como sitio especial en la evaluación del ARIF (Asignación Riesgos Inicio Faena).
- Implementación del plan de comunicación de actividades operativas a la comunidad.

**Monitoreo de Indicadores de Conservación de AVC**

- Indicios de caza y apeo ilegal.
- Incendios ocurridos.
- Control de actividades operativas.
- Estado de conservación de los recursos.

**Contacto**

Por consultas o mayor información comunicarse al:  
Mail: [informacion.arauco@arauco.com](mailto:informacion.arauco@arauco.com)