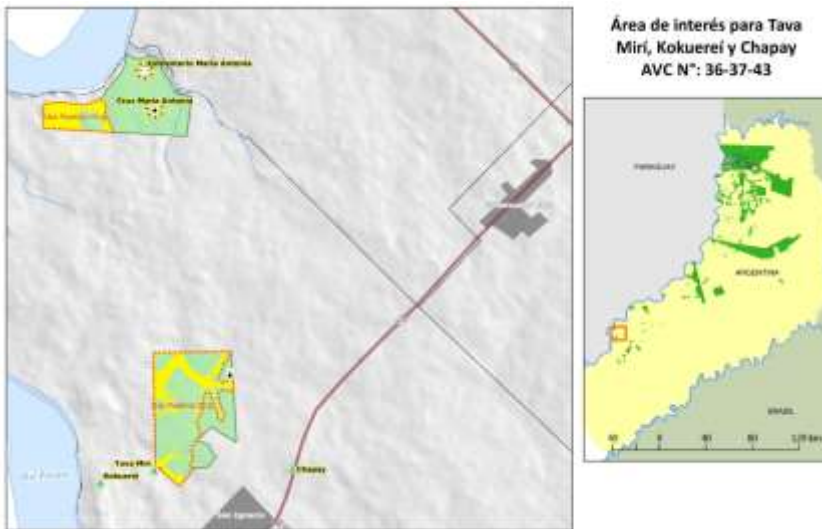


### Ubicación

Municipio de San Ignacio, provincia de Misiones, Argentina. El área de importancia para esta comunidad está comprendida por parte de las fajas ecológicas y bosques protectores ubicados en el predio Villa Ema, que componen una superficie aproximada de 94ha de bosque nativo. Dentro de esta misma área se encuentran los sitios de interés para la comunidad Tava Miri.



### Valores de Conservación

**AVC1:** Concentraciones de diversidad biológica, incluyendo las especies endémicas *Eugenia lilloana* y las especies de interés: *Allagoptera campestris* y *Mimosa serra*, significativas en el ámbito, regional y nacional.

**AVC5:** Utilizan las fajas y los bosques protectores del A° Persiguero como sitios de caza, pesca, recolección de frutos y plantas medicinales. Existe dentro de la faja un humedal que utilizan como sitio de caza.

**AVC6:** Obtención de recursos para elaboración de artesanías. Especies destacadas: Tacuapí, guembepi, isipó pyta, curupí cai.

### Amenazas para Conservar los AVC

- Caza y apeo ilegal
- Riesgos de Incendios.
- Afectación del área por actividades operativas
- Desconocimiento estado de conservación de los recursos.



### Acciones para Conservar los AVC

- Implementación del programa de protección patrimonial con el control y recorrida de los guardaparques de forma permanente.
- Implementación del plan de prevención de incendios, uso de torres, recorridas en épocas de índice crítico.
- Considerar el área como sitio especial en la evaluación del ARIF (Asignación Riesgos Inicio Faena).
- Implementación del plan de comunicación de actividades operativas a la comunidad.

### Monitoreo de Indicadores de Conservación de AVC

- Indicios de caza y apeo ilegal.
- Incendios ocurridos.
- Control de actividades operativas.
- Estado de conservación de los recursos.

### Contacto

Por consultas o mayor información comunicarse al:  
Mail: [informacion.arauco@arauco.com](mailto:informacion.arauco@arauco.com)