

Altos Valores de Conservación (AVC)

VALORES A GESTIONAR

Acceso al agua, medido a través de la cantidad de agua disponible destinada a abastecer a la población



Amenazas a los AVC

- Disminución del agua disponible producto del fenómeno de cambio climático.
- Aumento de la demanda por aumento de la población
- Sedimentación producto de faenas productivas al interior de la cuenca.
- Impacto producto de Incendios Forestales (aumento de sedimentos).
- Impacto por aplicación fuera de las prescripciones de manejo en los controles químicos y fertilizaciones

Actividades de manejo

- Mediciones de calidad y cantidad de agua en la captación (invierno, verano y durante operación si procede) para un registro permanente de los valores de oferta y demanda que son el parámetro de definición usado para designar las AVC
- Marcación zona protección pre y post cosecha
- Búsqueda de alternativas adicionales en conjunto con el programa de Forestal Arauco Desafío Agua si procede

Monitoreo

- Mediciones en el año de caudal y turbidez.
- Mediciones operacionales si corresponde intervención en la cuenca, con el respectivo plan de acción asociado.
- Análisis de información, resultados y mejoras de ser necesarias.

Resultados de Monitoreo

- Volumen total de agua producida (oferta): 8.000 Lt/día (*)
- Volumen de agua oferta (30% del total): 2.400 Lt/día
- Volumen de agua demandada: 4.400 Lt/día
- Población: 22 personas

Entre los años 2020 y 2023 la bocatoma se encuentra desactivada (en desuso), por lo que se evaluará su continuidad como AVC

(*) Datos monitoreo estival 2019

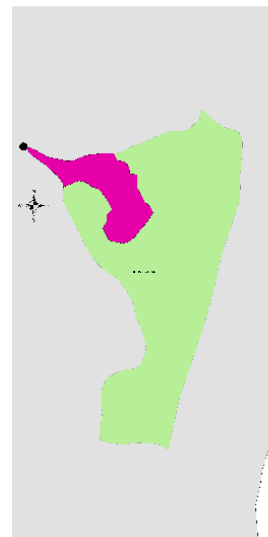
Última Actualización: Mayo 2023

Ubicación y Superficie

Comuna Santa Juana/ Región del Biobío

Pedrios: Los Chupones 2 (20236)

Superficie Cuenca: 2.4 HA
Superficie F. Arauco 2.4 HA
% de Propiedad F. Arauco 100%
% de Plantación F. Arauco 97%
% Eucalipto F. Arauco 0%
% BN F. Arauco 3%
% de Plantación 97%
% Otros 0%



Documentación asociada

- Protocolo de Identificación, Manejo y Monitoreo de Altos Valores de Conservación
- Protocolo de monitoreo de aguas superficiales en Forestal Arauco
- Plan Maestro de Ordenación Forestal
- Informe de Monitoreo FASA

Partes interesadas destacadas

- Familias abastecidas
- Municipalidad de Santa Juana

Responsable del AAVC

Jefe Patrimonial: Nicole Perret

Número de contacto: **800-370222**

Forestal Arauco Zona Arauco

Fecha Aprobación AAVC: Marzo 2015

Bocatoma Espigado P-91

Área de Alto Valor
de Conservación

Altos Valores de Conservación (AVC)

VALORES A GESTIONAR

Acceso al agua, medido a través de la cantidad de agua disponible destinada a abastecer a la población



Amenazas a los AVC

- Disminución del agua disponible producto del fenómeno de cambio climático.
- Aumento de la demanda por aumento de la población
- Sedimentación producto de faenas productivas al interior de la cuenca.
- Impacto producto de Incendios Forestales (aumento de sedimentos).
- Impacto por aplicación fuera de las prescripciones de manejo en los controles químicos y fertilizaciones

Actividades de manejo

- Mediciones de calidad y cantidad de agua en la captación (invierno, verano y durante operación si procede) para un registro permanente de los valores de oferta y demanda que son el parámetro de definición usado para designar las AVC
- Marcación zona protección pre y post cosecha
- Búsqueda de alternativas adicionales en conjunto con el programa de Forestal Arauco Desafío Agua si procede

Monitoreo

- Mediciones en el año de caudal y turbidez.
- Mediciones operacionales si corresponde intervención en la cuenca, con el respectivo plan de acción asociado.
- Análisis de información, resultados y mejoras de ser necesarias.

Resultados de Monitoreo

- Volumen total de agua producida (oferta): 19.008 l/día (*)
- Volumen de agua oferta (30% del total): 5.702 l/día
- Volumen de agua demandada: 1.200 l/día
- Población: 6 personas

Entre los años 2020 y 2023 la bocatoma se encuentra desactivada (en desuso), por lo que se evaluará su continuidad como AVC

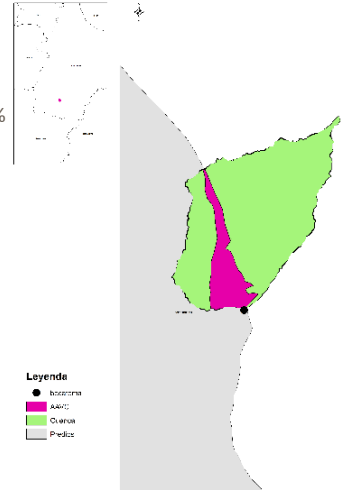
(*) Datos monitoreo estival 2023

Ubicación y Superficie

Comuna Santa Juana / Región del Biobío

Predios: Espigado P-91 (20341)

Superficie Cuenca: 1 HA
Superficie F. Arauco 1 HA
% de Propiedad F. Arauco 100%
% de Plantación F. Arauco 51%
% Eucalipto F. Arauco 0%
% BN F. Arauco 49%
% Otros 0%



Documentación asociada

- Protocolo de Identificación, Manejo y Monitoreo de Altos Valores de Conservación
- Protocolo de monitoreo de aguas superficiales en Forestal Arauco
- Plan Maestro de Ordenación Forestal
- Informe de Monitoreo FASA

Partes interesadas destacadas

- Familias abastecidas
- Municipalidad de Santa Juana

Responsable del AAVC

Jefe Patrimonial: Nicole Perret

Última Actualización: Mayo 2023

Número de contacto: **800-370222**

Altos Valores de Conservación (AVC)

VALORES A GESTIONAR

Acceso al agua, medido a través de la cantidad de agua disponible destinada a abastecer a la población



Amenazas a los AVC

- Disminución del agua disponible producto del fenómeno de cambio climático.
- Aumento de la demanda por aumento de la población
- Sedimentación producto de faenas productivas al interior de la cuenca.
- Impacto producto de Incendios Forestales (aumento de sedimentos).
- Impacto por aplicación fuera de las prescripciones de manejo en los controles químicos y fertilizaciones

Actividades de manejo

- Mediciones de calidad y cantidad de agua en la captación (invierno, verano y durante operación si procede) para un registro permanente de los valores de oferta y demanda que son el parámetro de definición usado para designar las AVC
- Marcación zona protección pre y post cosecha
- Búsqueda de alternativas adicionales en conjunto con el programa de Forestal Arauco Desafío Agua si procede

Monitoreo

- Mediciones en el año de caudal y turbidez.
- Mediciones operacionales si corresponde intervención en la cuenca, con el respectivo plan de acción asociado.
- Análisis de información, resultados y mejoras de ser necesarias.

Resultados de Monitoreo

- Volumen total de agua producida (oferta): 20.736 l/día (*)
- Volumen de agua oferta (30% del total): 6.220 l/día
- Volumen de agua demandada: 800 l/día
- Población: 4 personas

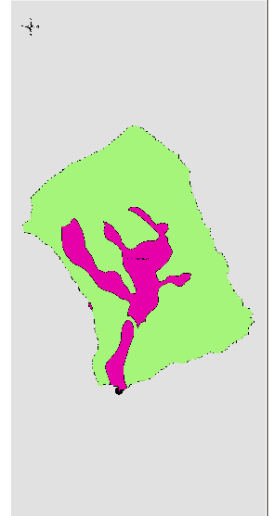
(*) Datos monitoreo estival 2023

Ubicación y Superficie

Comuna Nacimiento/Región del Biobío

Predios: Santa Gertrudis (80030)

Superficie Cuenca: 7.3 HA
Superficie F. Arauco 7.3 HA
% de Propiedad F. Arauco 100%
% de Plantación F. Arauco 76%
% Eucalipto F. Arauco 36%
% BN F. Arauco 20%
% Otros 4%



Documentación asociada

- Protocolo de Identificación, Manejo y Monitoreo de Altos Valores de Conservación
- Protocolo de monitoreo de aguas superficiales en Forestal Arauco
- Plan Maestro de Ordenación Forestal
- Informe de Monitoreo FASA

Partes interesadas destacadas

- Familias abastecidas
- Municipalidad de Nacimiento

Responsable del AAVC

Jefe Patrimonial: Nicole Perret

Jefe Patrimonial: Ariel Saez

Altos Valores de Conservación (AVC)

VALORES A GESTIONAR

Acceso al agua, medido a través de la cantidad de agua disponible destinada a abastecer a la población



Amenazas a los AVC

- Disminución del agua disponible producto del fenómeno de cambio climático.
- Aumento de la demanda por aumento de la población
- Sedimentación producto de faenas productivas al interior de la cuenca.
- Impacto producto de Incendios Forestales (aumento de sedimentos).
- Impacto por aplicación fuera de las prescripciones de manejo en los controles químicos y fertilizaciones

Actividades de manejo

- Mediciones de calidad y cantidad de agua en la captación (invierno, verano y durante operación si procede) para un registro permanente de los valores de oferta y demanda que son el parámetro de definición usado para designar las AVC
- Marcación zona protección pre y post cosecha
- Búsqueda de alternativas adicionales en conjunto con el programa de Forestal Arauco Desafío agua.

Monitoreo

- Mediciones en el año de caudal y turbidez.
- Mediciones operacionales si corresponde intervención en la cuenca, con el respectivo plan de acción asociado.
- Análisis de información, resultados y mejoras de ser necesarias.

Resultados de Monitoreo

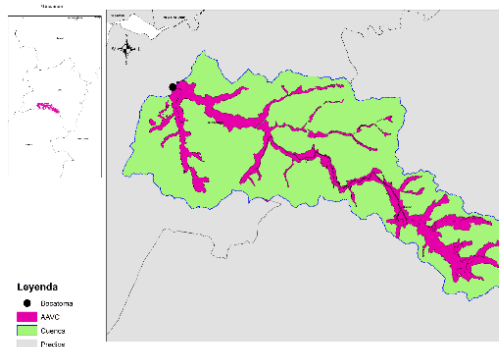
- Volumen total de agua producida (oferta): 4.501.440 l/día (*)
- Volumen de agua oferta (30% del total): 1.350.432 l/día
- Volumen de agua demandada: 545.400 l/día
- Población: 2.727 personas

(*) Datos monitoreo estival 2023

Ubicación y Superficie

Comuna Lota/Región del Biobío/ Superficie cuenca: 533 ha
Predios: Chivilingo (20006); Chivilingo 2 (21374)

Superficie Cuenca: 532 HA
Superficie F. Arauco 532 HA
% de Propiedad F. Arauco 100%
% de Plantación F. Arauco 74%
% Eucalipto F. Arauco 49%
% BN F. Arauco 21%
% Otros 6%



Documentación asociada

- Protocolo de Identificación, Manejo y Monitoreo de Altos Valores de Conservación
- Protocolo de monitoreo de aguas superficiales en Forestal Arauco
- Plan Maestro de Ordenación Forestal
- Informe de Monitoreo FASA

Partes interesadas destacadas

- Comunidad de Lota
- Municipalidad de Lota
- ESSBIO.
- DOH

Responsable del AAVC

Jefe Patrimonial: Ariel Saez

Altos Valores de Conservación (AVC)

VALORES A GESTIONAR

Acceso al agua, medido a través de la cantidad de agua disponible destinada a abastecer a la población



Amenazas a los AVC

- Disminución del agua disponible producto del fenómeno de cambio climático.
- Aumento de la demanda por aumento de la población
- Sedimentación producto de faenas productivas al interior de la cuenca.
- Impacto producto de Incendios Forestales (aumento de sedimentos).
- Impacto por aplicación fuera de las prescripciones de manejo en los controles químicos y fertilizaciones

Actividades de manejo

- Mediciones de calidad y cantidad de agua en la captación (invierno, verano y durante operación si procede) para un registro permanente de los valores de oferta y demanda que son el parámetro de definición usado para designar las AVC
- Marcación zona protección pre y post cosecha
- Búsqueda de alternativas adicionales en conjunto con el programa de Forestal Arauco Desafío Agua si procede

Monitoreo

- Mediciones en el año de caudal y turbidez.
- Mediciones operacionales si corresponde intervención en la cuenca, con el respectivo plan de acción asociado.
- Análisis de información, resultados y mejoras de ser necesarias.

Resultados de Monitoreo

- Volumen total de agua producida (oferta): 21.600 l/día (*)
- Volumen de agua oferta (30% del total): 6.480 l/día
- Volumen de agua demandada: 7.000 l/día
- Población: 35 personas

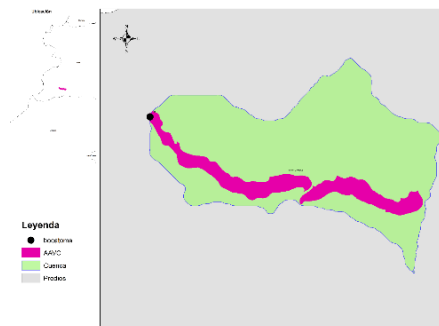
(*) Datos monitoreo estival 2023

Ubicación y Superficie

Comuna Lota/ Región del Biobío

Predios: Chivilingo 2 (21374)

Superficie Cuenca 22.5 HA
Superficie F. Arauco 22.5 HA
% de Propiedad F. Arauco 100%
% de Plantación F. Arauco 85%
% Eucalipto F. Arauco 80%
% BN F. Arauco 11%
% Otros 5%



Documentación asociada

- Protocolo de Identificación, Manejo y Monitoreo de Altos Valores de Conservación
- Protocolo de monitoreo de aguas superficiales en Forestal Arauco
- Plan Maestro de Ordenación Forestal
- Informe de Monitoreo FASA

Partes interesadas destacadas

- Familias abastecidas
- Municipalidad de Lota

Responsable del AAVC

Jefe Patrimonial: Ariel Saez

Altos Valores de Conservación (AVC)

VALORES A GESTIONAR

Acceso al agua, medido a través de la cantidad de agua disponible destinada a abastecer a la población



Amenazas a los AVC

- Disminución del agua disponible producto del fenómeno de cambio climático.
- Aumento de la demanda por aumento de la población
- Sedimentación producto de faenas productivas al interior de la cuenca.
- Impacto producto de Incendios Forestales (aumento de sedimentos).
- Impacto por aplicación fuera de las prescripciones de manejo en los controles químicos y fertilizaciones

Actividades de manejo

- Mediciones de calidad y cantidad de agua en la captación (invierno, verano y durante operación si procede) para un registro permanente de los valores de oferta y demanda que son el parámetro de definición usado para designar las AVC
- Marcación zona protección pre y post cosecha
- Búsqueda de alternativas adicionales en conjunto con el programa de Forestal Arauco Desafío Agua si procede

Monitoreo

- Mediciones en el año de caudal y turbidez.
- Mediciones operacionales si corresponde intervención en la cuenca, con el respectivo plan de acción asociado.
- Análisis de información, resultados y mejoras de ser necesarias.

Resultados de Monitoreo

- Volumen total de agua producida (oferta): 374.112 l/día (*)
- Volumen de agua oferta (30% del total): 112.233 l/día
- Volumen de agua demandada: 340.000 l/día
- Población: 1.700 personas

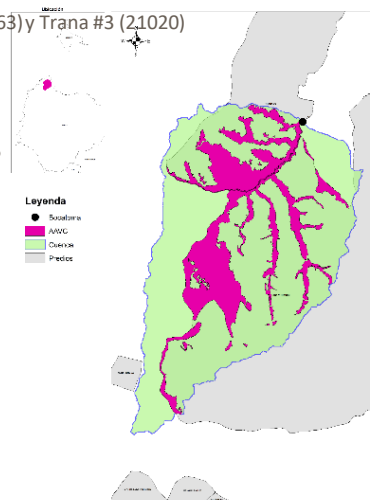
(*) Datos monitoreo estival 2023

Ubicación y Superficie

Comuna Arauco / Región del Biobío

Predios: Trana y Trauco (20963) y Trana #3 (21020)

Superficie Cuenca: 80.8 HA
Superficie F. Arauco 60 HA
% de Propiedad F. Arauco 74%
% de Plantación F. Arauco 52%
% Eucalipto F. Arauco 20%
% BN F. Arauco 41%
% Otros 4%



Documentación asociada

- Protocolo de Identificación, Manejo y Monitoreo de Altos Valores de Conservación
- Protocolo de monitoreo de aguas superficiales en Forestal Arauco
- Plan Maestro de Ordenación Forestal
- Informe de Monitoreo FASA

Partes interesadas destacadas

- Comunidad Punta Lavapié
- Comité APR Punta Lavapié
- Municipalidad de Arauco
- DOH

Responsable del AAVC

Jefe Patrimonial: Andrés Fernández

Altos Valores de Conservación (AVC)

VALORES A GESTIONAR

Acceso al agua, medido a través de la cantidad de agua disponible destinada a abastecer a la población



Amenazas a los AVC

- Disminución del agua disponible producto del fenómeno de cambio climático.
- Aumento de la demanda por aumento de la población
- Sedimentación producto de faenas productivas al interior de la cuenca.
- Impacto producto de Incendios Forestales (aumento de sedimentos).
- Impacto por aplicación fuera de las prescripciones de manejo en los controles químicos y fertilizaciones

Actividades de manejo

- Mediciones de calidad y cantidad de agua en la captación (invierno, verano y durante operación si procede) para un registro permanente de los valores de oferta y demanda que son el parámetro de definición usado para designar las AVC
- Marcación zona protección pre y post cosecha
- Búsqueda de alternativas adicionales en conjunto con el programa de Forestal Arauco Desafío Agua si procede.

Monitoreo

- Mediciones en el año de caudal y turbidez.
- Mediciones operacionales si corresponde intervención en la cuenca, con el respectivo plan de acción asociado.
- Análisis de información, resultados y mejoras de ser necesarias.

Resultados de Monitoreo

- Volumen total de agua producida (oferta): 760.320 l/día (*)
- Volumen de agua oferta (30% del total): 228.096 l/día
- Volumen de agua demandada: 9.200 l/día
- Población: 33 personas

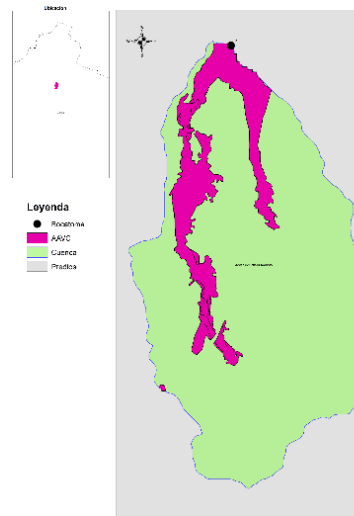
(*) Datos monitoreo estival 2023

Ubicación y Superficie

Comuna Arauco / Región del Biobío

Predios: Llico y Montaña de Evaristo (21340)

Superficie Cuenca: 34.7 HA
Superficie F. Arauco 34.1 HA
% de Propiedad F. Arauco 99%
% de Plantación F. Arauco 82%
% Eucalipto F. Arauco 76%
% BN F. Arauco 12%
% Otros 6%



Documentación asociada

- Protocolo de Identificación, Manejo y Monitoreo de Altos Valores de Conservación
- Protocolo de monitoreo de aguas superficiales en Forestal Arauco
- Plan Maestro de Ordenación Forestal
- Informe de Monitoreo FASA

Partes interesadas destacadas

- Familias abastecidas
- Municipalidad de Arauco

Responsable del AAVC

Jefe Patrimonial: Andrés Fernández

Altos Valores de Conservación (AVC)

VALORES A GESTIONAR

Acceso al agua, medido a través de la cantidad de agua disponible destinada a abastecer a la población



Amenazas a los AVC

- Disminución del agua disponible producto del fenómeno de cambio climático.
- Aumento de la demanda por aumento de la población
- Sedimentación producto de faenas productivas al interior de la cuenca.
- Impacto producto de Incendios Forestales (aumento de sedimentos).
- Impacto por aplicación fuera de las prescripciones de manejo en los controles químicos y fertilizaciones

Actividades de manejo

- Mediciones de calidad y cantidad de agua en la captación (invierno, verano y durante operación si procede) para un registro permanente de los valores de oferta y demanda que son el parámetro de definición usado para designar las AVC
- Marcación zona protección pre y post cosecha
- Búsqueda de alternativas adicionales en conjunto con el programa de Forestal Arauco Desafío Agua si procede.

Monitoreo

- Mediciones en el año de caudal y turbidez.
- Mediciones operacionales si corresponde intervención en la cuenca, con el respectivo plan de acción asociado.
- Análisis de información, resultados y mejoras de ser necesarias.

Resultados de Monitoreo

- Volumen total de agua producida (oferta): 864 l/día (*)
- Volumen de agua oferta (30% del total): 259 l/día
- Volumen de agua demandada: 53.600 l/día
- Población: 268 personas

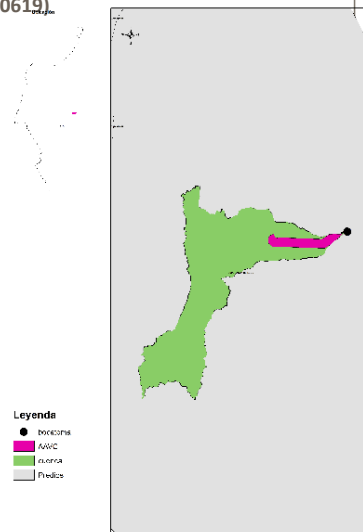
(*) Datos monitoreo estival 2023

Ubicación y Superficie

Comuna Lebu/ Región del Biobío

Predios: Esperanza de Lebu (20619).

Superficie Cuenca 5.2 HA
Superficie F. Arauco 5.2 HA
% de Propiedad F. Arauco 100%
% de Plantación F. Arauco 93%
% Eucalipto F. Arauco 7%
% BN F. Arauco 2%
% Otros 5%



Documentación asociada

- Protocolo de Identificación, Manejo y Monitoreo de Altos Valores de Conservación
- Protocolo de monitoreo de aguas superficiales en Forestal Arauco
- Plan Maestro de Ordenación Forestal
- Informe de Monitoreo FASA

Partes interesadas destacadas

- Familias abastecidas
- Municipalidad de Lebu

Responsable del AAVC

Jefe Patrimonial: Claudio Fonseca

Forestal Arauco Zona Arauco

Fecha Aprobación AAVC: Marzo 2015

Bocatoma Elicura Lote 6B (1)

Área de Alto Valor
de Conservación

Altos Valores de Conservación (AVC)

VALORES A GESTIONAR

Acceso al agua, medido a través de la cantidad de agua disponible destinada a abastecer a la población



Amenazas a los AVC

- Disminución del agua disponible producto del fenómeno de cambio climático.
- Aumento de la demanda por aumento de la población
- Sedimentación producto de faenas productivas al interior de la cuenca.
- Impacto producto de Incendios Forestales (aumento de sedimentos).
- Impacto por aplicación fuera de las prescripciones de manejo en los controles químicos y fertilizaciones

Actividades de manejo

- Mediciones de calidad y cantidad de agua en la captación (invierno, verano y durante operación si procede) para un registro permanente de los valores de oferta y demanda que son el parámetro de definición usado para designar las AVC
- Marcación zona protección pre y post cosecha
- Búsqueda de alternativas adicionales en conjunto con el programa de Forestal Arauco Desafío Agua si procede

Monitoreo

- Mediciones en el año de caudal y turbidez.
- Mediciones operacionales si corresponde intervención en la cuenca, con el respectivo plan de acción asociado.
- Análisis de información, resultados y mejoras de ser necesarias.

Resultados de Monitoreo

- Volumen total de agua producida (oferta): 7.000 Lt/día (*)
- Volumen de agua oferta (30% del total): 2.100 Lt/día
- Volumen de agua demandada: 800 Lt/día
- Población: 4 personas

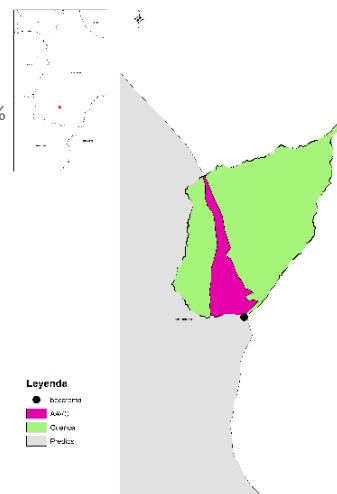
Imposibilidad de monitoreo desde 2021 por problemas de seguridad en el acceso al predio. Se evaluará la continuidad de esta bocatoma como AVC.

Ubicación y Superficie

Comuna Contulmo/ Región del Biobío

Predios: Elicura Lote 6B (20472)

Superficie Cuenca: 5.8 HA
Superficie F. Arauco 5.8 HA
% de Propiedad F. Arauco 100%
% de Plantación F. Arauco 92%
% Eucalipto F. Arauco 92%
% BN F. Arauco 3%
% Otros 5%



Documentación asociada

- Protocolo de Identificación, Manejo y Monitoreo de Altos Valores de Conservación
- Protocolo de monitoreo de aguas superficiales en Forestal Arauco
- Plan Maestro de Ordenación Forestal
- Informe de Monitoreo FASA

Partes interesadas destacadas

- Familias Abastecidas.
- Municipalidad de Cañete. Municipalidad de Arauco

Responsable del AAVC

Jefe Patrimonial: Aldo Ríos

Última Actualización: Mayo 2023

Número de contacto: **800-370222**

Altos Valores de Conservación (AVC)

VALORES A GESTIONAR

Acceso al agua, medido a través de la cantidad de agua disponible destinada a abastecer a la población



Amenazas a los AVC

- Disminución del agua disponible producto del fenómeno de cambio climático.
- Aumento de la demanda por aumento de la población
- Sedimentación producto de faenas productivas al interior de la cuenca.
- Impacto producto de Incendios Forestales (aumento de sedimentos).
- Impacto por aplicación fuera de las prescripciones de manejo en los controles químicos y fertilizaciones

Actividades de manejo

- Mediciones de calidad y cantidad de agua en la captación (invierno, verano y durante operación si procede) para un registro permanente de los valores de oferta y demanda que son el parámetro de definición usado para designar las AVC
- Marcación zona protección pre y post cosecha
- Búsqueda de alternativas adicionales en conjunto con el programa de Forestal Arauco Desafío Agua si procede.

Monitoreo

- Mediciones en el año de caudal y turbidez.
- Mediciones operacionales si corresponde intervención en la cuenca, con el respectivo plan de acción asociado
- Análisis de información, resultados y mejoras de ser necesarias.

Resultados de Monitoreo

- Volumen total de agua producida (oferta): 3.000 Lt/día (*)
- Volumen de agua oferta (30% del total): 900 Lt/día
- Volumen de agua demandada: 1.600 Lt/día
- Población: 8 personas

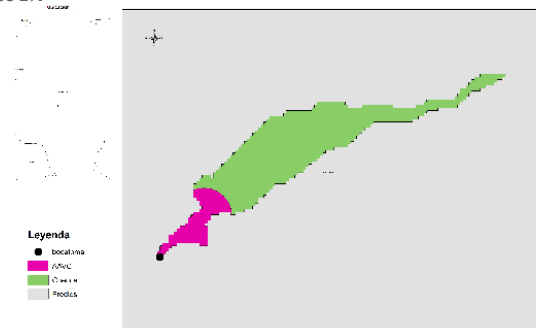
Imposibilidad de monitoreo desde 2021 por problemas de seguridad en el acceso al predio. Se evaluará la continuidad de esta bocatoma como AVC.

Ubicación y Superficie

Comuna Contulmo/ Región del Biobío

Predios: Elicura Lote 6B (20472)

Superficie Cuenca: 0.2 HA
Superficie F. Arauco 0.2 HA
% de Propiedad F. Arauco 100%
% de Plantación F. Arauco 99%
% Eucalipto F. Arauco 88%
% BN F. Arauco 0%
% Otros 1%



Documentación asociada

- Protocolo de Identificación, Manejo y Monitoreo de Altos Valores de Conservación
- Protocolo de monitoreo de aguas superficiales en Forestal Arauco
- Plan Maestro de Ordenación Forestal
- Informe de Monitoreo FASA

Partes interesadas destacadas

- Familias Abastecidas.
- Municipalidad de Contulmo

Responsable del AAVC

Jefe Patrimonial: Aldo Ríos

Forestal Arauco Zona Arauco

Fecha Aprobación AAVC: Marzo 2015

Bocatoma Chan Chan bajo

Área de Alto Valor
de Conservación

Altos Valores de Conservación (AVC)

VALORES A GESTIONAR

Acceso al agua, medido a través de la cantidad de agua disponible destinada a abastecer a la población



Amenazas a los AVC

- Disminución del agua disponible producto del fenómeno de cambio climático.
- Aumento de la demanda por aumento de la población
- Sedimentación producto de faenas productivas al interior de la cuenca.
- Impacto producto de Incendios Forestales (aumento de sedimentos).
- Impacto por aplicación fuera de las prescripciones de manejo en los controles químicos y fertilizaciones

Actividades de manejo

- Mediciones de calidad y cantidad de agua en la captación (invierno, verano y durante operación si procede) para un registro permanente de los valores de oferta y demanda que son el parámetro de definición usado para designar las AVC
- Marcación zona protección pre y post cosecha
- Búsqueda de alternativas adicionales en conjunto con el programa de Forestal Arauco Desafío Agua si procede

Monitoreo

- Mediciones en el año de caudal y turbidez.
- Mediciones operacionales si corresponde intervención en la cuenca, con el respectivo plan de acción asociado.
- Análisis de información, resultados y mejoras de ser necesarias.

Resultados de Monitoreo

- Volumen total de agua producida (oferta): 176.256 Lt/día (*)
- Volumen de agua oferta (30% del total): 52.877 Lt/día
- Volumen de agua demandada: 1.000 Lt/día
- Población: 5 personas

Imposibilidad de monitoreo desde 2021 por problemas de seguridad en el acceso al predio. Se evaluará la continuidad de esta bocatoma como AVC.

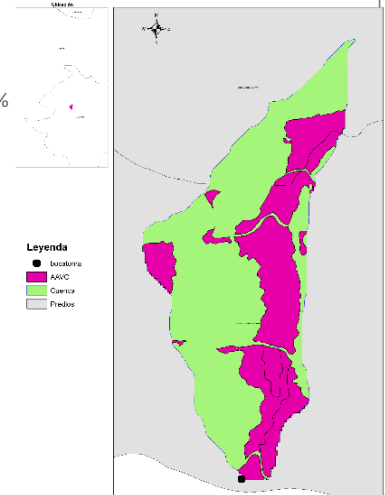
Última Actualización: Mayo 2023

Ubicación y Superficie

Comuna Contulmo/ Región del Biobío

Predios: Chan chan bajo (20638)- Chan chan bajo (20205)

Superficie Cuenca: 13.3 HA
Superficie F. Arauco 13.3 HA
% de Propiedad F. Arauco 100%
% de Plantación F. Arauco 49%
% BN F. Arauco 48%
% Eucalipto 3%
Otros 3%



Documentación asociada

- Protocolo de Identificación, Manejo y Monitoreo de Altos Valores de Conservación
- Protocolo de monitoreo de aguas superficiales en Forestal Arauco
- Plan Maestro de Ordenación Forestal
- Informe de Monitoreo FASA

Partes interesadas destacadas

- Familias Abastecidas.
- Municipalidad de Contulmo

Responsable del AAVC

Jefe Patrimonial: Aldo Ríos

Número de contacto: **800-370222**