

# Forestal Arauco Zona Constitución

Fecha Aprobación AAVC: Marzo 2015

# LAS ROSAS y LAS CABRAS

Área de Alto Valor  
de Conservación

## Altos Valores de Conservación (AVC4)

### VALORES A GESTIONAR

Acceso al agua, medido a través de la cantidad de agua disponible destinada a abastecer a la población



### Amenazas a los AVC

- Disminución del agua disponible producto del fenómeno de cambio climático.
- Aumento de la demanda por aumento de la población
- Sedimentación producto de faenas productivas al interior de la cuenca.
- Impacto producto de Incendios Forestales (aumento de sedimentos).
- Impacto por aplicación fuera de las prescripciones de manejo en los controles químicos y fertilizaciones

### Actividades de manejo

- Mediciones de calidad y cantidad de agua en la captación (invierno, verano y durante operación si procede) para un registro permanente de los valores de oferta y demanda que son el parámetro de definición usado para designar las AVC
- Marcación zona protección pre y post cosecha
- Búsqueda de alternativas adicionales en conjunto con el programa de Forestal Arauco Desafío Agua si procede.

### Monitoreo

- Mediciones en el año de caudal y turbidez.
- Mediciones operacionales si corresponde intervención en la cuenca, con el respectivo plan de acción asociado.
- Análisis de información, resultados y mejoras de ser necesarias.

### Resultados de Monitoreo

- Volumen total de agua producida: 606.528 l/día
- Volumen de agua oferta (30% del total): 181.958 l/día
- Volumen de agua demandada: 0 l/día (\*)
- Número de personas comunidad: 0 (\*)

(\*) En la actualidad la bocatoma no esta en uso. La comunidad cuenta con APR

## Ubicación, Superficie y Tipo de uso

Comuna Pencahue / Región del Maule / Superficie  
cuenca 67,8 ha

Predios: Las Rosas y Las Cabras (11069) / Huilque Hij. 1  
(11577) / Huilque Hij. 2 (11578)

Superficie AAVC	: 15,2 ha
Superficie F. Arauco	: 67,5 ha
% de propiedad F. Arauco	: 99,6%
% de plantación F. Arauco	: 76,3%
% Eucalipto F. Arauco	: 0,0%
% BN y Protección F. Arauco	: 21,1%
% de plantación Otros	: 0,0%
% de Eucalipto Otros	: 0,0%



### Documentación asociada

- Protocolo de Identificación, Manejo y Monitoreo de Altos Valores de Conservación
- Protocolo de monitoreo de aguas superficiales en Forestal Arauco
- Plan Maestro de Ordenación Forestal
- Informe de Monitoreo FASA

### Partes interesadas destacadas

- Comunidad de Batuco
- Municipalidad de Pencahue

### Responsable del AAVC

**Jefe Patrimonial:** Cristián Deik

Debido a la venta de los predios de referencia de este AVC, el dato de contacto así como la continuidad del monitoreo, dependerán del nuevo titular si procede.

Última Actualización: Mayo 2023

Número de contacto: **800-370222**

# Forestal Arauco Zona Constitución

Fecha Aprobación AAVC: Marzo 2015

# SANTA AMELIA EL QUEÑI

Área de Alto Valor  
de Conservación

## Altos Valores de Conservación (AVC4)

### VALORES A GESTIONAR

Acceso al agua, medido a través de la cantidad de agua disponible destinada a abastecer a la población



## Amenazas a los AVC

- Disminución del agua disponible producto del fenómeno de cambio climático.
- Aumento de la demanda por aumento de la población
- Sedimentación producto de faenas productivas al interior de la cuenca.
- Impacto producto de Incendios Forestales (aumento de sedimentos).
- Impacto por aplicación fuera de las prescripciones de manejo en los controles químicos y fertilizaciones

## Actividades de manejo

- Mediciones de calidad y cantidad de agua en la captación (invierno, verano y durante operación si procede) para un registro permanente de los valores de oferta y demanda que son el parámetro de definición usado para designar las AVC
- Marcación zona protección pre y post cosecha
- Búsqueda de alternativas adicionales en conjunto con el programa de Forestal Arauco Desafío Agua si procede.

## Monitoreo

- Mediciones en el año de caudal y turbidez.
- Mediciones operacionales si corresponde intervención en la cuenca, con el respectivo plan de acción asociado.
- Análisis de información, resultados y mejoras de ser necesarias.

## Resultados de Monitoreo

- Volumen total de agua producida: 281.664 l/día (\*)
- Volumen de agua oferta (30% del total): 84.499 l/día
- Volumen de agua demandada: 6.000 litros/día
- Numero de personas comunidad: 30

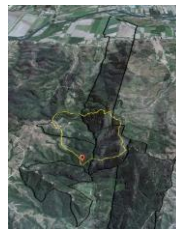
(\*) Datos monitoreo estival 2023

## Ubicación, Superficie y Tipo de uso

Comuna Curepto / Región del Maule / Superficie cuenca  
112,6 ha

Pedios: La Palma (10605) / CE – 16 Sta. Amelia – GPS  
(14028)

Superficie AAVC	: 6,4 ha
Superficie F. Arauco	: 90,7 ha
% de propiedad F. Arauco	: 80,6%
% de plantación F. Arauco	: 28,3%
% Eucalipto F. Arauco	: 0,0%
% BN y Protección F. Arauco	: 5,0%
% de plantación Otros	: 0,0%
% de Eucalipto Otros	: 0,0%



## Documentación asociada

- Protocolo de Identificación, Manejo y Monitoreo de Altos Valores de Conservación
- Protocolo de monitoreo de aguas superficiales en Forestal Arauco
- Plan Maestro de Ordenación Forestal
- Informe de Monitoreo FASA

## Partes interesadas destacadas

- Comunidad de Santa Amelia El Queñi
- Municipalidad de Curepto.

## Responsable del AAVC

Jefe Patrimonial: Cristián Deik

Última Actualización: abril 2021

Número de contacto: **800-370222**